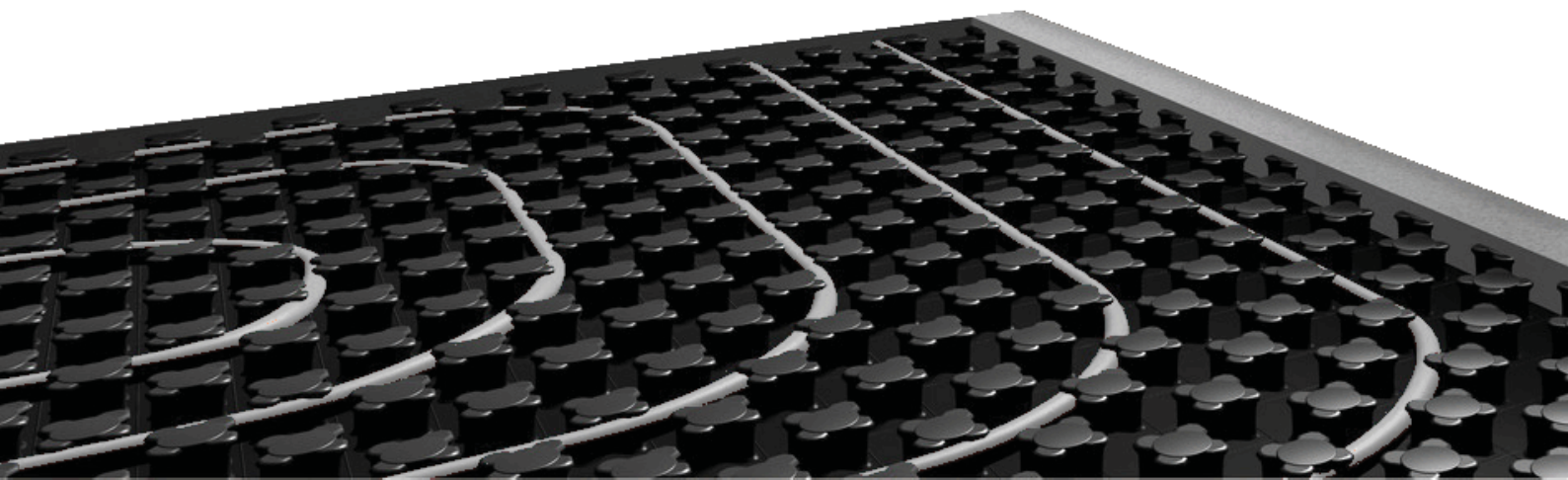




cev larti pex-a

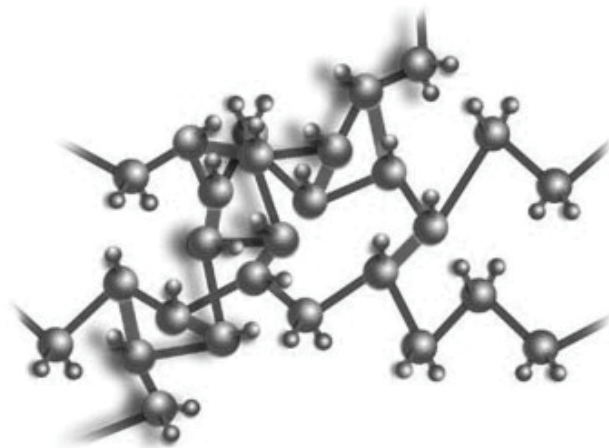
Je izdelana iz zamreženega polietilena (pe-xa) z uporabo postopka Engel in ustreza standardu ISO 15875. Vsebuje EVOH sloj za difuzijsko zaščito (etil-vinil-alkohol) v skladu s standardom DIN 4726. Maksimalna delovna temperatura je 95°C in maksimalni delovni tlak je 6 barov.


LARTI PEX-a pipe
cev za talno ogrevanje



zamreženje cevi

Cevi so izdelane iz polietilena z visoko molekularno gostoto. Molekule polietilena se s postopkom Engel povežejo v tridimenzionalno mrežo, kar imenujemo zamreženje. Med postopkom zamreženja Engel je material izpostavljen visoki temperaturi in tlaku, kar omogoča enakomerno zamreženje. Ker so molekulske vezi povezane v mrežo so močnejše in zato bolj vzdržljive.



| št. artikla | dimenzija |  |
|-------------|-----------|---|
| PX16240 | 16x2,0 | 240 m |
| PX16600 | 16x2,0 | 600 m |
| PX17240 | 17x2,0 | 240 m |
| PX17600 | 17x2,0 | 600 m |
| PX20600 | 20x2,0 | 600 m |
| PX25100 | 25x2,3 | 100 m |
| PX25240 | 25x2,3 | 240 m |
| PX32100 | 32x2,9 | 100 m |

lastnosti cevi


| lastnost | vrednost | standard |
|--|-------------------------------|------------------------|
| namen uporabe | ogrevalni sistemi | |
| delovni tlak | 6 bar | |
| gostota | 938 kg/m ³ | DIN 53455 |
| obremenitvena trdnost (pri 20°C) | >19 N/mm ² | DIN 53455 |
| raztezek pri pretrgu (pri 20°C) | >400% | ISO 6259-1, ISO 6259-3 |
| odpornost pri udaru (pri 20°C) | brez defekta | DIN 53453 |
| absorpcija vlage (pri 20°C) | <0,01 mg/4d | |
| prepustnost kisika (pri 80°C) | 0,02 gm/m ³ na dan | DIN 4726 |
| temperaturni razpon | -80+120°C | |
| koeficient linear. raztezka (pri 20°C) | 1,4x10 ⁻⁴ m/m°C | DIN 53752 |
| koeficient linear. raztezka (pri 100°C) | 2,05x10 ⁻⁴ m/m°C | |
| temperatura omehčanja | +133°C | |
| specifična toplota | 2,3 kJ/kg°C | DIN 53765 |
| koeficient toplotne prevodnosti | 0,35 W/m°C | DIN 4725 |
| notranja prevodnost (pri 20°C) | 10 ⁻¹⁵ OHM m | |
| dielektrična konstanta (pri 20°C) | 2,3 | |
| dielektrični faktor izgube (pri 20°C/50Hz) | 1x10 ⁻³ | DIN 53483 |

LARTI PE-RT AL pipe

cev larti pert-al-pert

Je izdelana iz prekrivno vzdolžno varjenega aluminija, dveh veznih slojev, ter zunanjega in notranjega sloja iz PERT materiala. Cev je primerna za uporabo v ogrevalnih in sanitarnih sistemih.



| št. artikla | dimenzija |  |
|-------------|-----------|---|
| AL16200 | 16x2,0 | 200 m |
| AL16600 | 16x2,0 | 600 m |
| AL20600 | 20x2,0 | 600 m |

lastnosti cevi

lastnost

| | |
|---------------------------|---|
| namen uporabe | ogrevalni in sanitarni sistemi |
| delovni tlak | 10 bar |
| maks. delovna temperatura | 95°C |
| debelina aluminija | 0,2 mm |
| sestava | 5 plasti (PERT-vezni sloj-AL-vezni sloj-PERT) |





lahke rešitve tekočih inštalacij



larti d.o.o., cesta na krko 9, 1290 grosuplje, slovenija
PE Grosuplje: cesta na krko 9, 1290 grosuplje, t: +386 (0)1 2427 011, t: +386 (0)1 2427 010, f: +386 (0)1 2427 013, e: info@larti.si
PE Ljubljana: tržaška cesta 135, 1000 ljubljana, t: +386 (0)1 2427 012, f: +386 (0)8 2057 490, e: ljubljana@larti.si
www.larti.si